



# Liste des itinéraires

N°	Commune de départ	Nom du circuit	Km	Durée	D+	% de chemin
1	Ambierle	Le Montenaud	11	03:00	430	88
2	Ambierle	Les Servajeans	11	02:45	350	80
3	Arcon	Marie Madeleine	12	03:15	380	92
4	Changy	Le tour de Pont-Demain	13	03:30	410	67
5	Coutouvre	Le tour de Morland	11,5	03:00	350	66
6	Coutouvre	Sur les traces de Louis Mercier	15	03:45	350	68
7	Le Coteau	Le tour du Coteau	13	03:30	300	57
8	Le Crozet	Montagne et plaine	13	03:30	300	45
9	Les Noës	L'Avoine	9	02:30	310	56
10	Les Noës	La Grande Borne	13	03:45	550	80
11	Mably	Bocage et botanique	13	03:15	95	44
12	Mably	Le tour du canal	12	03:00	50	47
13	Montagny	L'excursion montagnarde	13	03:30	300	67
14	Noailly	La Goutte Pillot	14	03:30	250	60
15	Ouches	De la source à la colline	12	03:00	280	50
16	Perreux	En passant par Chervé	13	03:30	320	44
17	Perreux	Les bords de Loire à Perreux	14,5	03:45	290	55
18	Pouilly-les-Nonains	Sur les terres du grand argentier	12,5	03:15	90	43
19	Renaion	Les barrages	11	03:30	390	61
20	Riorges	Clément Ader	12,5	03:15	70	32
21	Sail-les-Bains	La Pelouse	14	03:45	210	20
22	St-André-d'Apchon	Les Murcins	12	03:15	440	61
23	St-Bonnet-des-Quarts	Les Biefs	12	03:15	480	74
24	St-Bonnet-des-Quarts	Pommier Chenin	12	03:15	390	66
25	St-Haon-le-Châtel	La forêt de Pardières	10,5	03:00	370	79
26	St-Haon-le-Vieux	Les Pierres St-Martin	11	03:15	400	78
27	St-Jean-St-Maurice/Loire	Sur les pas des pèlerins	16	04:30	580	54
28	St-Martin-d'Estreaux	La montagne de Jars	16	04:15	370	52
29	St-Rirand	Le plateau de la Verrerie	11,5	03:30	450	87
30	St-Romain-la-Motte	L'Oudan	13	03:00	100	55
31	St-Vincent-de-Boisset	Voyage en terre de Boisset	13,5	03:30	300	53
32	Urbise	Les deux églises	13,5	03:30	140	42
33	Villemontais	Les bouilleurs de cru	10	03:15	410	67
34	Villemontais	Sur les traces de l'empereur	11,5	04:00	470	74
35	Roanne	Entre Loire et canal	15	03:45	70	86

## Classification des circuits

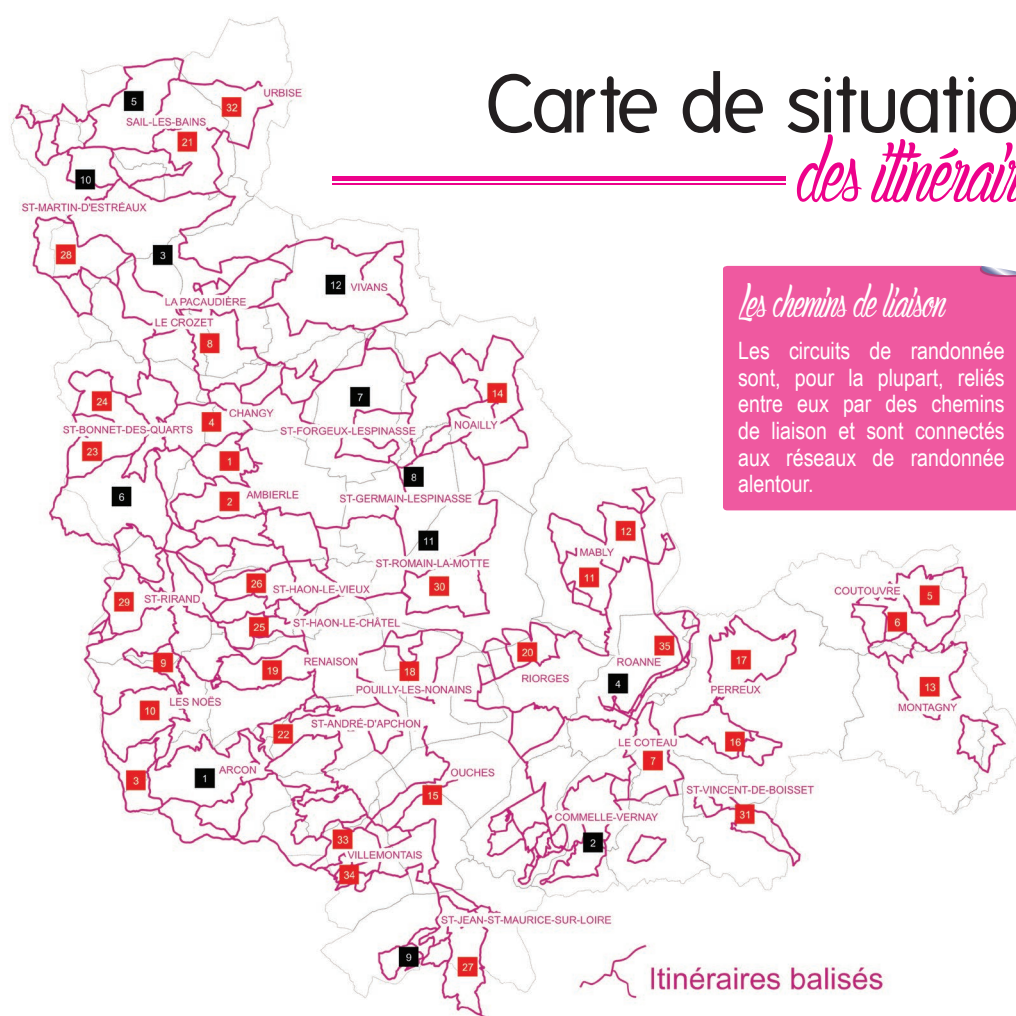
La couleur vous indique la difficulté relative en tenant compte de la longueur, du dénivelé et du type de chemin (pentes raides ou passages difficiles) :

>> **Rouge** : Difficile

>> **Noir** : Très difficile

Ce guide de randonnée regroupe des circuits relativement difficiles... Un guide avec des circuits plus faciles (verts et bleus) est disponible à l'office de tourisme et dans les points d'information touristique.

# Carte de situation des itinéraires



### Les chemins de liaison

Les circuits de randonnée sont, pour la plupart, reliés entre eux par des chemins de liaison et sont connectés aux réseaux de randonnée alentour.

Itinéraires balisés

Pour se rendre au point de départ, pensez au bus ou au covoiturage !

<http://www.bus-star.com>

N°	Commune de départ	Nom du circuit	Km	Durée	D+	% de chemin
1	Arcon	La Roche Corbière	17	05:00	880	95
2	Commelle-Vernay	Les quatre éléments	16,5	04:45	280	54
3	La Pacaudière	Le bocage pacaudois	29	07:15	510	42
4	Roanne	La boucle des eaux	34	09:00	150	55
5	Sail-les-Bains	Le chateau de Chaugy	18,5	05:00	330	46
6	St-Bonnet-des-Quarts	La Croix du Sud	21,5	06:00	750	85
7	St-Forgeux-Lespinnasse	Le grand tour de Lespinasse	19,5	05:00	210	44
8	St-Germain-Lespinnasse	La forêt de Lespinasse	19	05:00	315	45
9	St-Jean-St-Maurice/Loire	La Croix des prés	18	05:00	590	55
10	St-Martin-d'Estreaux	De Chateaumorand à la Lierre	23	06:00	520	66
11	St-Romain-la-Motte	Le Fillerin	23,5	06:00	280	39
12	Vivans	Le Grand Couvert	21	05:15	190	35