

# Calendrier des manifestations



## MAI

1 <sup>er</sup>	Vide-greniers	Comité des fêtes	Stade René Oblette
8	Commémoration	Mairie	Monuments aux morts
10	Prix cycliste FSGT de Pouilly-les-Nonains	Vélo Club Roannais	
30	Concours de Pétanque	Classes en 6	Stade René Oblette

## JUIN

5-6-7	Fête patronale	Comité des fêtes	Place A. Déroche
9	Gala de danse	Gym Danse	Salle des fêtes
13	Concours de pétanque	Basket	Stade René Oblette
19/06 ou 11/07	Tournoi Open de Tennis	ASPN Tennis	Stade René Oblette
20	Feux de la St Jean	AEP St Martin	Salle de Saint-Martin
20	Fête des écoles	Sou des écoles	Salle des fêtes

## JUILLET

5	Prix cycliste FSGT de St Martin de Boisy	DV Riorgeois	St Martin de Boisy
10	Concours de pétanque de la chasse	St André/Pouilly	Stade René Oblette

## AOÛT

4	Festival des Monts de la Madeleine	Pentatète	Eglise de Pouilly-les-Nonains
29	Concours de pétanque	ASPN Football	Stade René Oblette

## SEPTEMBRE

5	Fête des classes	Classes en 6	Salle des fêtes
11-13	Festival Aquarelle	Cercle Artistique	Salle des fêtes

## OCTOBRE

3 et 4	CROP	Loisirs et Création	Salle des fêtes
10	Repas dansant	Amicale du Personnel	Salle des fêtes
31/10 01/11	Tournoi de poker	Poker Family Club	Salle des fêtes

## NOVEMBRE

7	Repas des aînés	CCAS Pouilly	Salle des fêtes
11	Commémoration	Mairie	Monuments aux morts
14-15	Théâtre	Planches et Show	Salle des fêtes
14	Tournoi Tarot/Tripes	Tennis de table	Salle Laurencry
21	Pouillython	Comité des fêtes	Salle des fêtes
20-21	Théâtre	Planches et Show	Salle des fêtes
22	Théâtre au profit du Téléthon et du CCAS avec	le comité des fêtes	Salle des fêtes

# Budget primitif 2026

Le 10 mars 2026, le conseil municipal a voté le budget primitif, à l'unanimité.

Celui-ci a été élaboré en respectant les capacités financières de la commune, conservant ainsi les principes de prudence et de vigilance observés depuis des années. En raison du contexte national et de la probable diminution des subventions ainsi que des dotations, l'équilibre des sections de **fonctionnement** et d'**investissement** est réalisé avec la plus grande précaution.

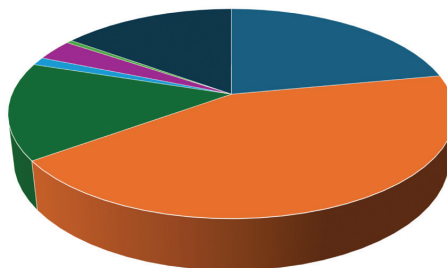
La commune n'a, par ailleurs, pas souhaité augmenter la fiscalité communale. L'évolution de ces trois taux (Taxe Foncière Bâti, Taxe Foncière Non Bâti et Taxe d'Habitation sur les résidences secondaires) est liée à l'évolution de la base de calcul fixée par l'Etat.

Pour information, les taux votés pour 2026 sont :

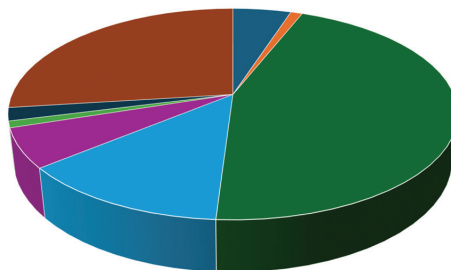
TFB 32.00% - TFNB 38.81% - TH 6.42%

## Section **Fonctionnement**

Dépenses	1 736 636 €
Charges à caractère général	22%
Charges de personnel	43%
Autres charges de gestion courante	15%
Charges financières + Charges spécifiques	1%
Opérations d'ordres et autres	3%
Atténuation de produits	1%
Virement à section investissement	15%
<b>Total</b>	<b>100%</b>



Recettes	1 736 636 €
Produits de gestion courante	5%
Impôts et taxes (Att compensation RA*)	1%
Fiscalité locale	45%
Dotations et participations	13%
Autres produits de gestion courante	6%
Atténuation de charges	1%
Opérations d'ordres entre sections	2%
Excédent reporté N-1	27%
<b>Total</b>	<b>100%</b>



\* RA : Roannais Agglomération

L'équilibre des sections se fait à 1 736 636 € pour le **Fonctionnement** et à 548 721 € pour l'**investissement**

Il est à noter que ce budget revêt un statut exceptionnel. Il est le premier sur lequel apparaît le transfert de charge de la crèche. Cette situation impacte différents postes, notamment au niveau des charges de personnels. Des jeux de régulations sont également opérés en clôture de l'exercice 2025. Ces opérations d'ordre sont effectuées, en compensation, pour assurer l'équilibre budgétaire.

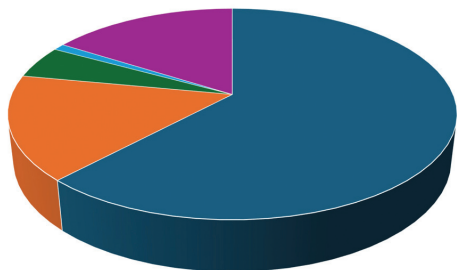
Vous trouverez ci-joint une illustration graphique de la répartition de ces budgets.

La note de présentation synthétique du budget primitif 2026 est disponible sur le site Internet de la commune [www.pouilly-les-nonains.fr](http://www.pouilly-les-nonains.fr) <sup>(1)</sup>

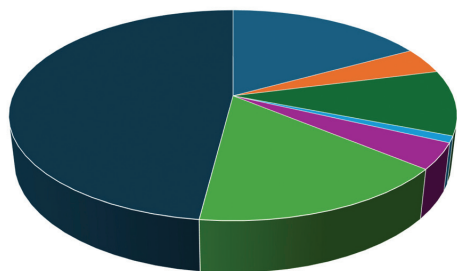
Elle peut être également consultée sur demande au secrétariat de la mairie aux heures d'ouverture au public.

(1) - <https://www.pouilly-les-nonains.fr/mairie/deliberations-du-conseil/deliberations-annee-2026.html>

## Section Investissement



<b>Dépenses</b>		<b>548 721 €</b>
Opérations investissements	62%	
Emprunts et dettes assimilées	16%	
Opérations ordre entre sections	5%	
Opération patrimoniale	1%	
Reste à réaliser 2025	16%	
<b>Total</b>	<b>100%</b>	



<b>Recettes</b>		<b>548 721 €</b>
Opération investissements	16%	
Dotation fonds divers	4%	
Opération ordre entre sections	10%	
Opération patrimoniale	1%	
Reste à réaliser 2025	4%	
Excédent investissements reporté	18%	
Virement à section fonctionnement	47%	
<b>Total</b>	<b>100%</b>	

**Conseil municipal  
élu pour le mandat  
de 2026 à 2032**



**M. MARTIN Éric**  
Maire



**M. LAURENT Régis**  
1<sup>er</sup> adjoint - Communication



**Mme MOUILLER Catherine**  
2<sup>e</sup> adjointe - Bâtiments



**M. GIRARD Pierre-Alexandre**  
3<sup>e</sup> adjoint - Finances



**Mme GENOUX Maud**  
4<sup>e</sup> adjointe - Enfance, scolarité



**M. BURNOT Franck**



**Mme CHANTELOT Émilie**



**M. CHAMBONNIÈRE Pierre**



**Mme MAZZARIOL Christiane**



**M. COMTE Éric**

Une réunion de présentation  
des commissions aura lieu  
le **19 septembre 2026**,  
*salle Paul Laurencery*



**Mme ROSSILLE Christiane**



**M. COPPÉRÉ Jean-Michel**  
Conseiller délégué - Vie associative/sports



**Mme RUSSIAS Catherine**  
Référente CCAS



**M. FAYET Anthony**  
Conseiller délégué - Voirie urbanisme



**Mme STECKEN Lorie**



**M. GUARNERI Frédéric**



**Mme SYBELIN Gaëlle**



**M. MARTINEZ Jean-Sébastien**  
Conseiller délégué - Voirie urbanisme



**Mme THIVEND Gaëlle**

# Quelques conseils... pour un bon été

## AMBROISIE

### HALTE AUX ALLERGIES !



- 1 ► **La reconnaître**  
Avec sa tige velue et rougeâtre
- 2 ► **La neutraliser**  
Agir sans pesticides en arrachant, binant, fauchant...
- 3 ► **La signaler**  
En mairie, sur [signalement-ambroisie.fr](http://signalement-ambroisie.fr), avec l'application

PLATEFORME INTERACTIVE  
SIGNALEMENT  
AMBROISIE

## Chenilles processionnaires du chêne et du pin :

### attention aux poils



Ces chenilles provoquent des réactions allergiques

Je ne m'approche pas et je ne touche pas les chenilles ou leur nid





## Deux Défibrillateurs sont installés un geste qui peut sauver une vie



Stade de football  
←  
Salle des fêtes →

Pourquoi un défibrillateur est-il si important ?

- Chaque minute compte !
- Défibrillateur + massage cardiaque = **3X** plus de chances de survie.

Qui peut l'utiliser ?

→ **Tout le monde !**

- Il donne des instructions vocales
- Pas de risque de se tromper

Les bons réflexes :

- 1 APPELEZ LES SECOURS  
112 ou 15 / 18
- 2 FAITES UN MASSAGE CARDIAQUE
- 3 UTILISEZ LE DÉFIBRILLATEUR

Agir, même imparfaitement, c'est déjà sauver des chances de vie.

La prévention et la solidarité, c'est l'affaire de tous ! ❤️



Pour déclarer un nid :  
<https://signalement-chenilles-processionnaires.atlasante.fr/apropos/prsentation>

## SIGNALE TON FRELON



Vous suspectez la présence d'individus ou d'un nid de Frelons Asiatiques ?

Prenez une photo et signalez votre suspicion sur le site : [www.frelonsasiatiques.fr](http://www.frelonsasiatiques.fr)



NID PRIMAIRE

NID SECONDAIRE

FRELON ASIATIQUE

GDS  
Auvergne  
Rhône-Alpes

# L'arrivée du printemps est un renouveau

Les jours rallongent, la météo se fait plus clémente et on commence doucement à sortir de notre état d'hibernation pour profiter du printemps qui pointe le bout de son nez.

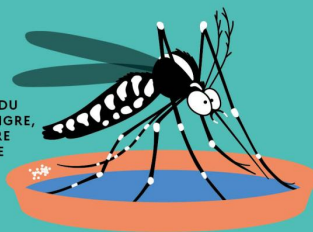
Ce qui est valable pour l'homme **l'est aussi pour les nuisibles.**

**LES DÉPÔTS SAUVAGES**  
ÇA GÂCHE NOTRE QUALITÉ DE VIE!

**Taxe d'enlèvement :  
150 €**

## Adoptons les bonnes pratiques, pas le moustique!

SE PROTÉGER DU MOUSTIQUE TIGRE, C'EST L'AFFAIRE DE TOUS ET DE CHACUN



### LE SAVIEZ-VOUS ?



Si vos haies débordent sur le domaine public, nous vous invitons à les tailler et à nettoyer le trottoir de façon à ne pas gêner le passage des piétons.

Nous vous rappelons les **horaires d'utilisation** des engins de **jardinage à moteur**



Les **jours ouvrables** de :  
8 h 30 à 12 h et de 14 h 30 à 19 h 30  
Les **samedis** de 9 h à 12 h et de 15 h à 19 h  
Les **dimanches et jours fériés** de 10 h à 12 h



## Les jeudis de l'ADMR

L'ADMR de Pouilly les Nonains organise tous les 2<sup>es</sup> jeudis du mois un après-midi de convivialité

**de 14 h 30 à 17 h à la salle Laurencery.**

Les séniors de la commune sont également accueillis avec plaisir pour venir discuter, prendre un café, jouer aux cartes, au scrabble ou à divers jeux.

Les infos, alertes et actualités de **POUILLY-LES-NONAINS** sont sur **PanneauPocket**

## BIBLIOTHÈQUE (Place Déroche)

### HORAIRE D'OUVERTURE :

Mardi et vendredi de 16 h à 18 h  
Tous les samedis de 10 h à 12 h

## COMMISSION ENFANCE/SCOLARITÉ

Dans le cas d'un manque de personnel, et afin d'assurer la continuité des activités, pendant la pause méridienne (garderie et cantine), la commission réfléchit afin de trouver une solution permettant de mettre en place un dispositif de remplacement efficace.

**Respecter les normes GEM-RCN** (Groupement d'Etude des Marchés en Restauration Collective et de Nutrition) **en cantine scolaire**, c'est surtout garantir des repas équilibrés, variés et adaptés aux enfants. Le GEM-RCN fournit des recommandations nutritionnelles utilisées en France pour structurer les menus.

Les repas sont établis **par une diététicienne** de notre fournisseur, Scolarest, sur une **fréquence de 20 repas** et non sur un seul, en **favorisant les produits locaux et durables** (loi Egalim) et en tenant compte de l'équilibre alimentaire.



La Maison de la Famille itinérante (MDF) peut aujourd'hui traiter toutes les démarches administratives en ligne avec vous.

N'hésitez pas à venir les rencontrer aux prochaines permanences

Place Déroche, les mercredis de 9 h à 12 h 30 :

**6 et 20 mai, 3 et 17 juin, 1<sup>er</sup> et 15 juillet, 9 et 23 septembre 2026.**

Contact : **07 66 58 88 03 - [mdf.nord@udaf42.fr](mailto:mdf.nord@udaf42.fr)**

### COMITÉ DES FÊTES - 6 JUIN 2026

Le Comité des Fêtes organise une **Paëlla royale** à déguster sur place, sous barnums, **place Laurencery**

**Réservation obligatoire au :**  
**06 88 74 51 80**

Animation musicale des années 70 à nos jours dans la salle Laurencery.

Place Antoine Déroche,  
**c'est la fête avec des manèges pour amuser grands et petits.**

### FESTIVAL D'AQUARELLE INTERNATIONALE

**Les 11, 12 et 13 septembre**

13 artistes de grande renommée seront accueillis.

Un stand sera dédié à la mémoire d'Andrée Wills, intervenante en aquarelle, décédée en 2025.

Des stages seront également assurés par des artistes à cette occasion.

### Qu'est-ce que le CCAS (Centre Communal d'Action Sociale) ?

Présent dans les communes, le CCAS a pour mission d'aider en toute discrétion les personnes en difficulté (aide financière, sociale, etc...).

Les demandes sont à adresser à la mairie (mail : [ccas@pouilly-les-nonains.fr](mailto:ccas@pouilly-les-nonains.fr) ou présentiel).

**Avant toute demande au CCAS**, il est préférable de contacter l'assistante sociale du secteur : **04 77 23 24 68** (Permanences : mardi et jeudi de 9h à 12h sur rendez-vous, 67 rue Irène Joliot Curie à Riorges).

Vous pouvez soutenir le CCAS dans ses actions. En effet, il est habilité à recevoir vos dons, déductibles des impôts (66 %) pour les particuliers et aussi les entreprises.

Pour rappel, chaque fin d'année, le CCAS organise un repas festif et la distribution des colis de fin d'année pour nos aînés, avec l'aide des élus. Il participe à diverses manifestations avec des associations locales.